

EVALUATION NIVEAU A1 EN SHIMAORE

PARTIE 1 : INTERACTION ORALE

Se présenter et demander à quelqu'un de se présenter.

L'enseignant pose ces questions à l'élève oralement.

Wawe uhirwa mbani ? / Comment t'appelles-tu ?

Una maha mingavi ? / Quel âge as-tu ?

Ulawa havi ? / Ulawa tsi trini? D'où viens-tu ? De quel pays viens-tu ?

Wawe uketsi havi? / Tu habites où ?

Una wanagnaho watrumama na watru ba ba? / Tu as des frères et des sœurs ?

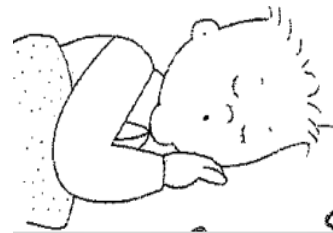
Wawe ujiwiwa na dangadzo trini? / A quoi tu aimes jouer ?

PARTIE 2 : COMPREHENSION ORALE

- 1) Ecoute l'enregistrement et coche l'image qui correspond. // vulikea trongo ijawo irongolwe amwesa koshe.



Voix 006.m4a



Voix 007.m4a



Voix 008.m4a



2) Ecoute la conversation puis coche la bonne réponse. // Vulikea hadisi ijawo irongolwe amwesa koshe.



Voix 001.m4a



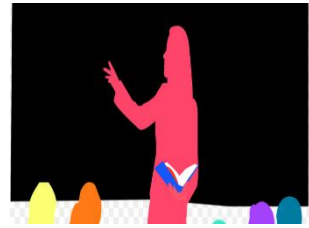
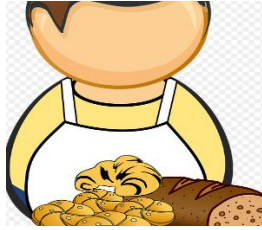
Voix 002.m4a

a)



Voix 003.m4a

b)



c) Voix 006(1).m4a



d) Voix 005.m4a



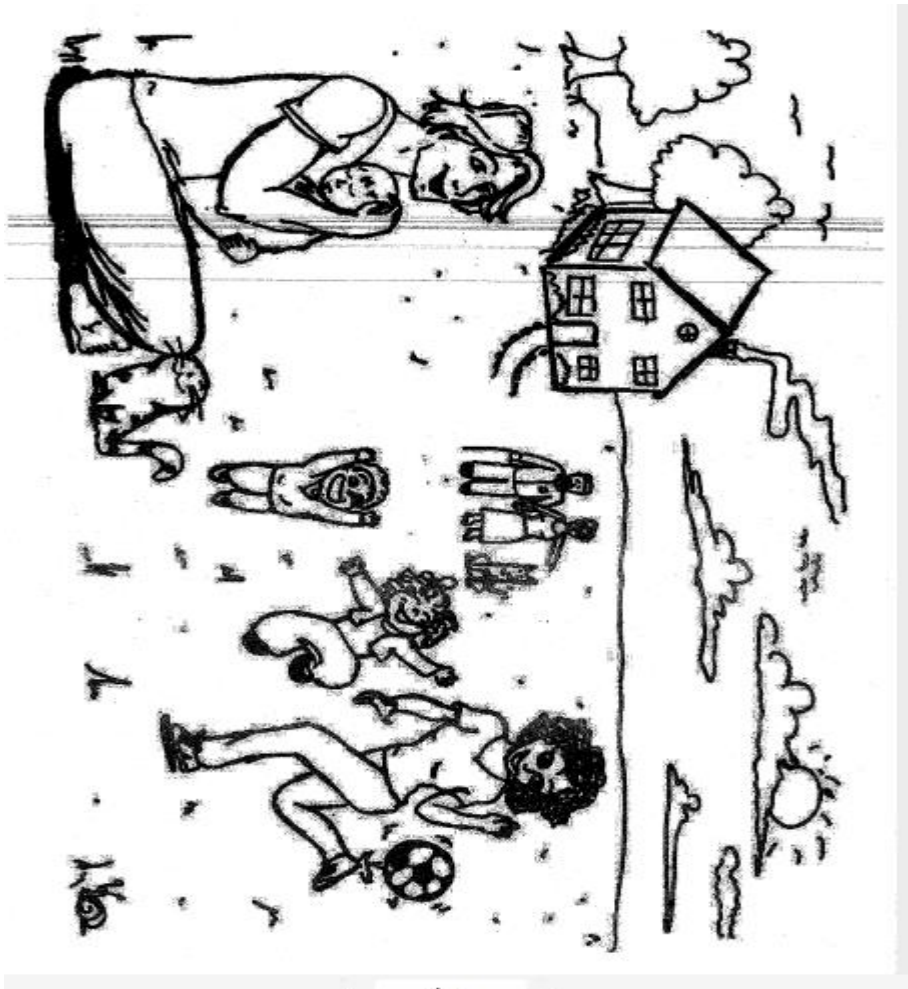
e) Voix 006(1).m4a



PARTIE 3 : PRODUCTION ORALE

- 1) Décrire ou raconter une image de la vie quotidienne. // utowa mayeledzo la sanamwe la maesha ya kwakila suku.

Explique ce que tu vois. Yeledza shitru uyonawo.



- 2) Tu participes à une grillade. Qu'est-ce qu'il y a à manger ? qu'est-ce que tu aimes manger ?

Usuwendra harimwa vule. vwa trini ya udgea ? wawe urendza udge trini ?

PARTIE 4 : COMPREHENSION ECRITE

1) Relier une phrase à une image. Funganisa li kalima na li foto.



● Asupiha *ɓ*angani.



● Asupindra nguwo zahe.



● Asuwudza *ɓ*azari.

2) Publicité sur la baisse des prix. *Boneso* la mshukidziyo wa kima.



C'est une publicité pour quel produit ? écrivez le mot qui l'indique.

Trini *dé* iliyo harimwa li *boneso* lini ? wangiha kalima liwonesawo.

Pourquoi faut-il aller dans ce magasin pour acheter ce produit ? Citez l'argument donné.

Mana trini ya lazimu mtru andre dukani vanu andre anunwe shitru ini ? Wangiha makalima ya wonesadzawo.

Qu'est-ce qui se passe si on a besoin de ce produit et qu'on n'en a pas ? Citez l'expression qui nous donne la réponse.

Trongo trini *dé* idjiriwo neka mtru atsaha shitru ini ne mtru kasinayo ? Wangiza lidjawa bu la li suala lini.

PARTIE 5 : PRODUCTION ECRITE

Tu envoies un message à tes cousins à Mayotte pour leur dire que tu vas venir pendant les vacances.

Usu *veleha* ha *bari* ha wananyaho Maore uwambe amba utso uwendra woho vakansi.

.....
.....
.....

Aristide HAFIDHOU, enseignant UPE2A, chargé de mission au CASNAV de Mayotte